

«СОГЛАСОВАНО»

Заведующий отделом образования
администрации г. Гуково


_____ О.В. Никулина

« » _____ 2018 г.

«СОГЛАСОВАНО»

Врио начальника ОГИБДД ОМВД
России по г. Гуково


_____ М.С. Матвееenko

« » _____ 2018 г.

«УТВЕРЖДАЮ»

Директор МБОУ СШ №1


_____ Т.Л. Паршикова

« » _____ 2018 г.

ПАСПОРТ

дорожной безопасности

муниципального бюджетного общеобразовательного учреждения

Средней школы №1 г. Гуково

Общие сведения

Муниципальное бюджетное общеобразовательное учреждение Средняя школа №1

(наименование образовательного учреждения)

Юридический адрес ОУ: 347880 Ростовская область, г Гуково, ул. Кооперативная, 2

Фактический адрес ОУ: 347880 Ростовская область, г Гуково, ул. Кооперативная, 2

Руководители ОУ:

Директор (заведующий) Паршикова Татьяна Леонидовна (8 863 61) 5-85-79
(фамилия, имя, отчество) (телефон)

Заместитель директора
по учебно-воспитательной работе Галкина Ирина Борисовна (8 863 61) 5-88-07
(фамилия, имя, отчество) (телефон)

Заместитель директора
по воспитательной работе Лукьянчикова Наталья Геннадьевна (8 863 61) 5-88-07
(фамилия, имя, отчество) (телефон)

Ответственные работники
отдела образования
администрации г. Гуково:

начальник хозгруппы Н.В. Руденко
(должность) (фамилия, имя, отчество)
8-951-496-35-36
(телефон)

Главный специалист И.А. Мордик
(должность) (фамилия, имя, отчество)
8-951-496-81-22
(телефон)

Ответственные от
Госавтоинспекции:

инспектор ДПС ОГИБДД ОМВД
России по г. Гуково Р.Н. Остапук
(должность) (фамилия, имя, отчество)
8-951-510-98-62
(телефон)

старший госинспектор дорожного надзора
ОГИБДД ОМВД России по г. Гуково Н.С. Пастухова
(должность) (фамилия, имя, отчество)
8-961-413-75-78
(телефон)

Руководитель или ответственный
работник дорожно-эксплуатационной
организации, осуществляющей
содержание УДС

Г.О. Серопян 3-43-37; 3-43-36
(фамилия, имя, отчество) (телефон)

Руководитель или ответственный
работник дорожно-эксплуатационной
организации, осуществляющей
содержание ТСОДД*

Г.А. Соловьев 8-903-464-07-44
(фамилия, имя, отчество) (телефон)

* Дорожно-эксплуатационные организации, осуществляющие содержание УДС, несут ответственность в соответствии с законодательством Российской Федерации (Федеральный закон «О безопасности дорожного движения» №196-ФЗ, КоАП, Гражданский кодекс).

Количество учащихся 446

Наличие уголка по БДД да (на 1-м этаже здания школы)
(если имеется, указать место расположения)

Наличие класса по БДД нет
(если имеется, указать место расположения)

Наличие автогородка (площадки) по БДД нет

Наличие автобуса в ОУ нет
(при наличии автобуса)

Владелец автобуса _____
(ОУ, муниципальное образование и др.)

Время занятий в ОУ:

1-ая смена: 08:00 – 14:25

внеклассные занятия: 14:00 – 18:00

Телефоны оперативных служб:

01; 010 (сотовая связь) – пожарная служба

5-20-02; 5-46-46; 020 (сотовая связь) – ОМВД России по г. Гуково

03; 030 (сотовая связь) – скорая помощь

5-90-90 – поисково – спасательное подразделение

5-29-09, 5-25-68 – единая дежурная диспетчерская служба (ЕДДС)

112 – служба экстренного спасения (СЭС)

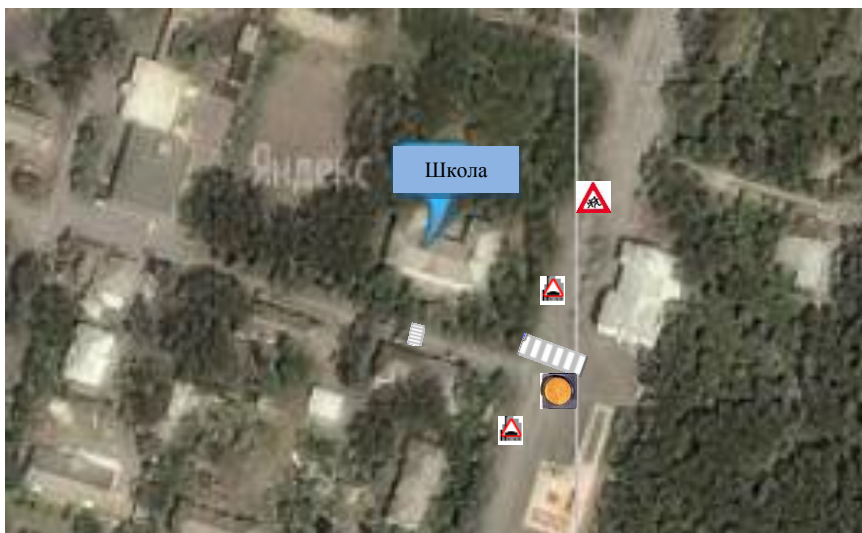
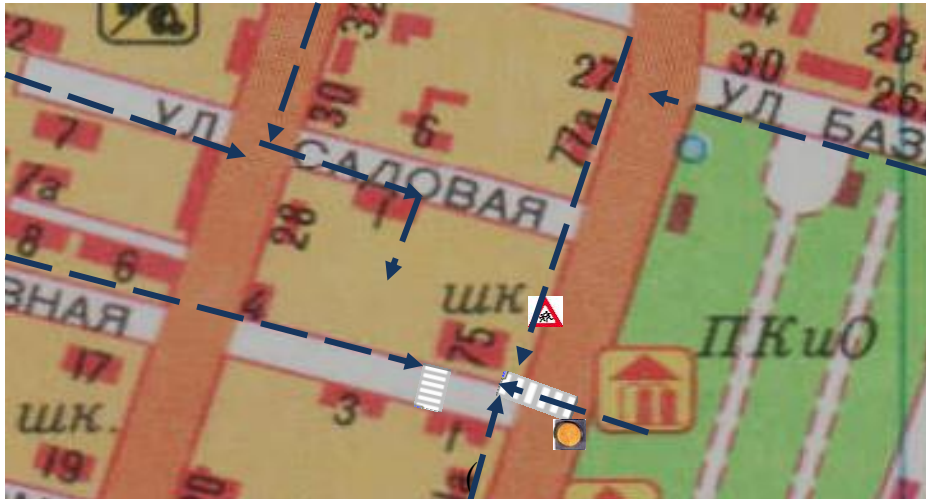
Содержание

I. План-схема ОУ.

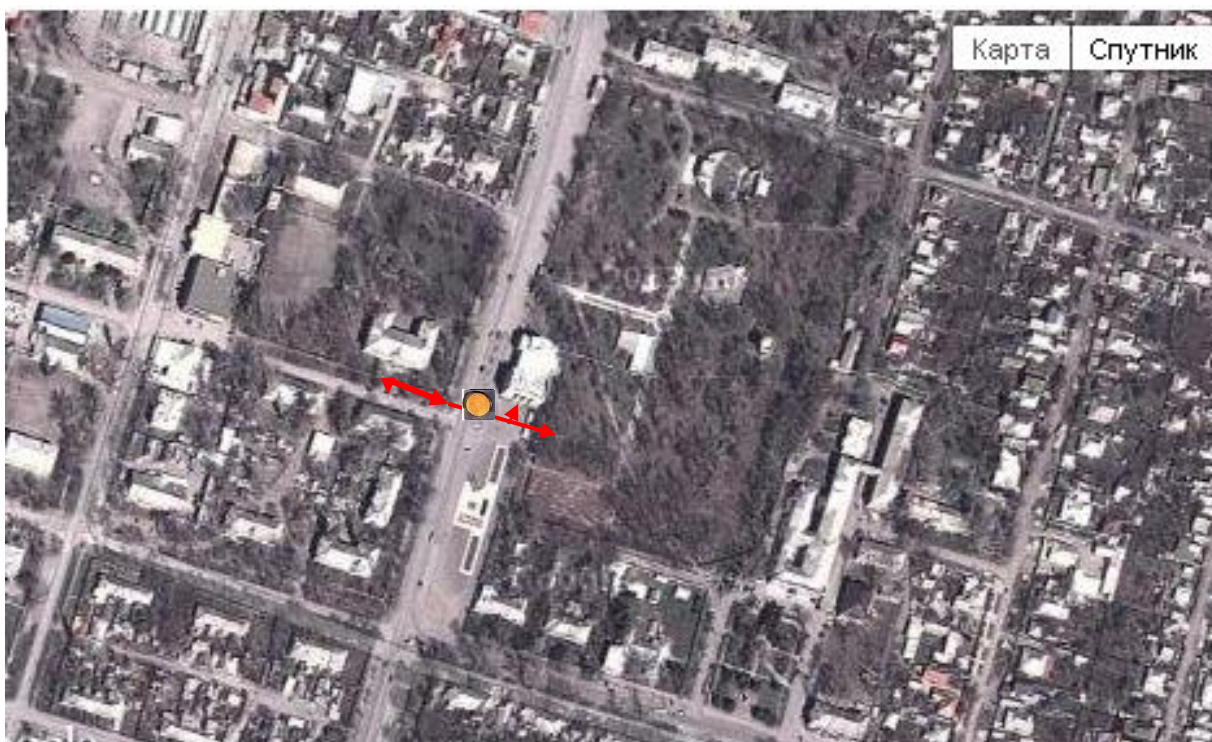
- 1) район расположения ОУ, пути движения транспортных средств и детей (учеников, обучающихся);
- 2) организация дорожного движения в непосредственной близости от образовательного учреждения с размещением соответствующих технических средств, маршруты движения детей;
- 3) маршруты движения организованных групп детей от ОУ парка, Дому детского творчества;
- 4) пути движения транспортных средств к местам разгрузки/погрузки и рекомендуемых безопасных путей передвижения детей по территории образовательного учреждения.

II. Приложения:

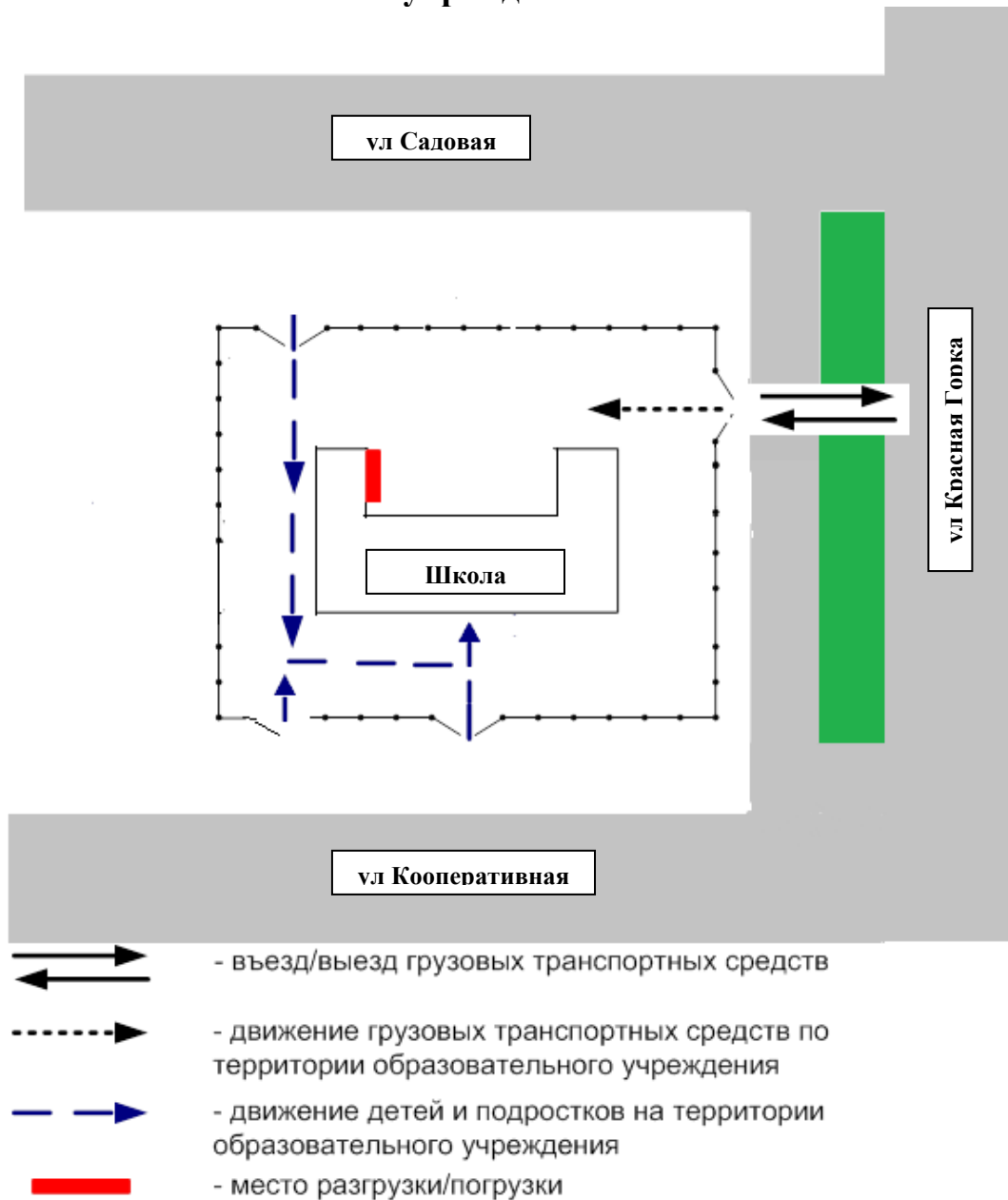
Схема организации дорожного движения в непосредственной близости от образовательного учреждения с размещением соответствующих технических средств, маршруты движения детей и расположение парковочных мест



Маршруты движения организованных групп детей от ОУ парка и к Дому детского творчества



Пути движения транспортных средств к местам разгрузки/погрузки и рекомендуемые пути передвижения детей по территории образовательного учреждения



II. Приложение

План-схема пути движения транспортных средств и детей (учеников) при проведении дорожных ремонтно-строительных работ

